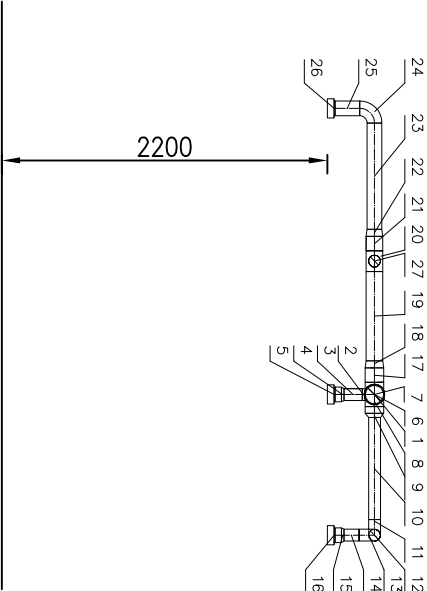
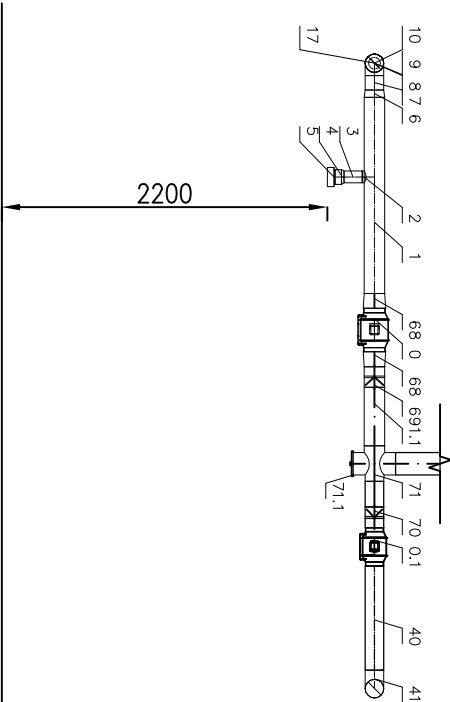


# VZT ŘEZY

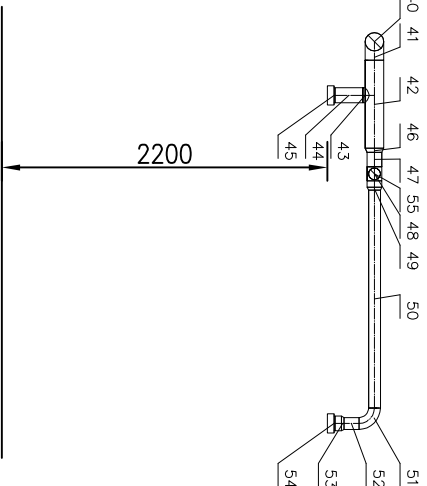
ŘEZ A-A'



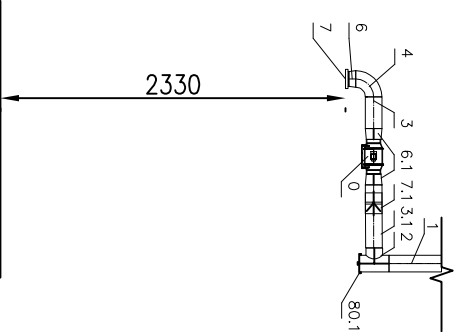
ŘEZ B-B'



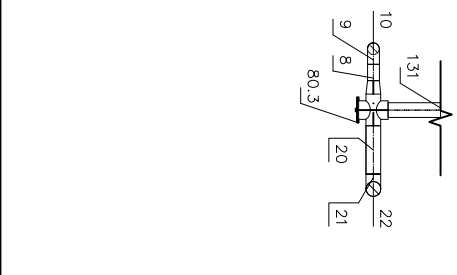
ŘEZ C-C'



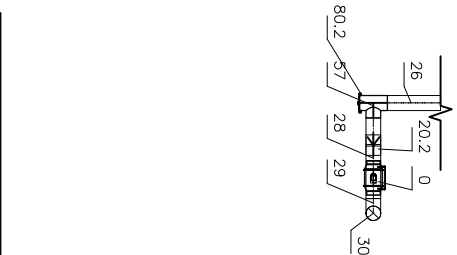
ŘEZ D-D'



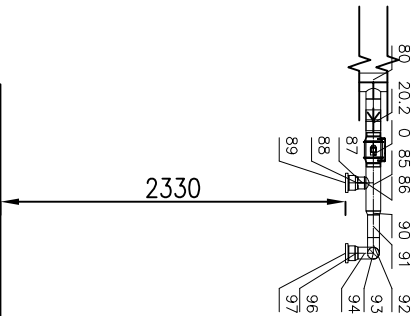
ŘEZ E-E'



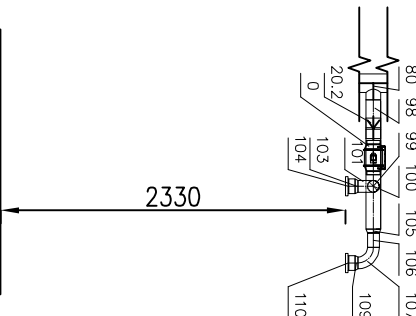
ŘEZ F-F'



ŘEZ G-G'



ŘEZ H-H'



		Investor		Statutární město Karlovy Vary, Odbor majetku města, Moskevská 203/21, 361 20 Karlovy Vary			
Hlavní projektant		Ing. Jan Džugan					
Zodp. projektant:		Pavel Stejskal					
		Kat. území		Drahovice [663701]			
Stavba	ADAPTACE UBYTOVNÝ NA BYTOVÝ DŮM Č.P. 603/36	Datum		10/2024		Formát	
				A3			
							Měřítko
							1:50
Stupeň	DPS	Obsah		VZT ŘEZY			Číslo výk.
							D.1.2.4-12